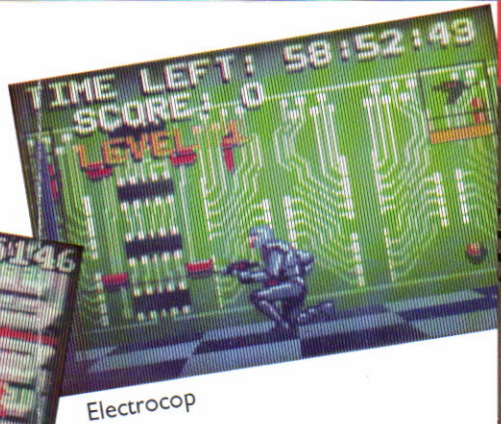


**ATARI**<sup>®</sup> Lynx



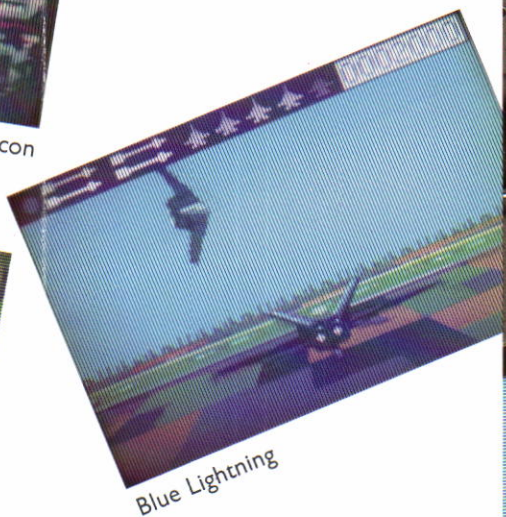
Gates of Zendocon



Electrocop



Halfpipe

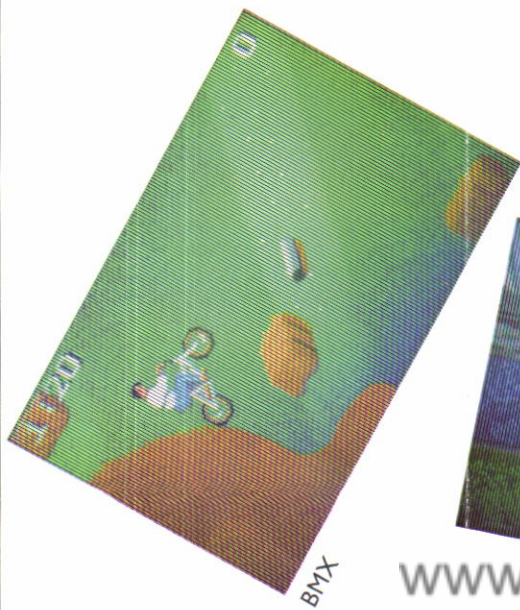


Blue Lightning

**Action to go.** Mit Game-Cards in Größenordnungen, die bisher Großcomputern vorbehalten waren, wird der ATARI Lynx gefüttert. Und los geht's: Geschicklichkeit, Tempo, gutes Timing, Reaktion und starke Nerven bestimmen den Sieger. Ob anspruchsvolle sportive Spiele, wilde Stunts oder knallhartes Surfen in der Sonne Californiens, die Programme lassen keine Wünsche offen und Profis Herzen höher schlagen.



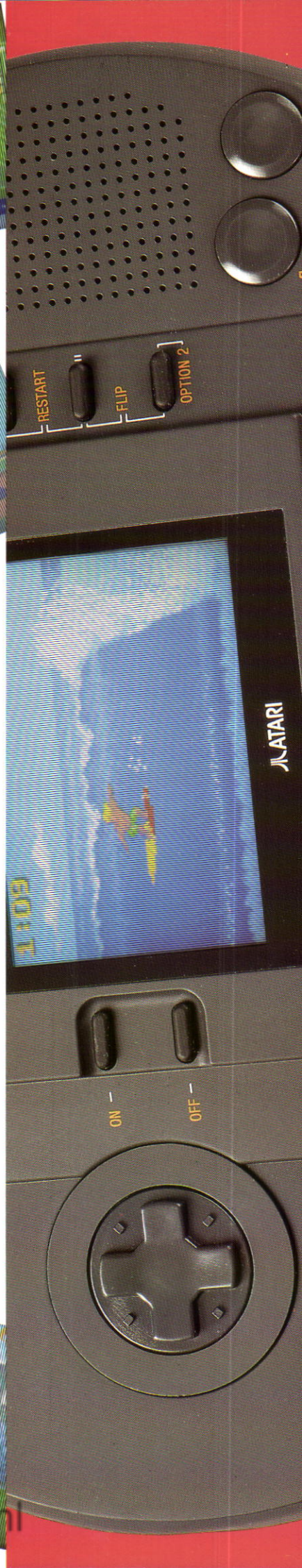
Surfing



BMX



Footbag



# Spaß mit Spitzentechnologie

**Power satt.** ATARI Lynx ist das Profi-Telespiel mit neuer Spitzentechnologie im Taschenformat. Tempo oder Geschicklichkeit, Einzel- oder Gruppenspiele, das Portable Color Entertainment System ist der Spiel-Spaß für alle. Anspruchsvolle Perfektion und spannungsgeladene Action für unterwegs.

**Phantastisch plastisch.** Highlight der Minispielkonsole ist das hochauflösende 3,5" Color-LCD-Display der Superlative mit 3-D-Effekt aus 4096 Farben. Die Spitzengrafik und der hautnahe Vierkanal-Sound machen das Spielen zu einem atemberaubenden Erlebnis. Stromversorgung kein Problem! Batterie- und Netzbetrieb oder durch Adapter für den Zigarettenanzünder im Auto. So wird die „Rücksitz-Crew“ auf Reisen in Stimmung gehalten, – mit angeschlossenen(n) Kopfhörer(n) sogar lautlos.



# ATARI<sup>®</sup> Lynx

Spaß mit Spitzentechnologie im Büro und anderswo.



## Solospiele sind out.

Bis zu 8 Konsolen lassen sich mit dem Multiplayer Comlynx-Kabel zu einem gemeinsamen Spielvergnügen koppeln. Alle Spieler sind unmittelbar am Geschehen beteiligt. ATARI Lynx addiert die Einzelergebnisse und hebt auf dem Display die beste Gesamtpunktzahl hervor, – der Game-Champion wird gefeiert.

Neues Spiel, neue Action.

**Der Super-Dreh von ATARI.** Auch Linkshänder können jetzt ohne Handicap mitmischen, das LCD-Display des ATARI Lynx ist um 180° schwenkbar. Mit dem Joypad geht es dann drunter und drüber, in 8 Bewegungsrichtungen. Eine doppelte Bedientastatur macht das individuelle Spielen sogar für Profis mit zwei linken Händen möglich.

**Good luck!**



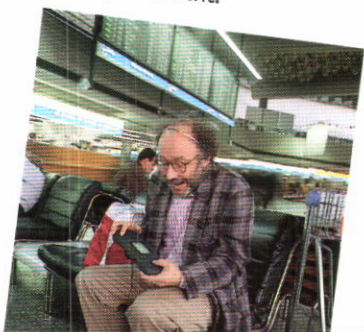
Technische Änderungen vorbehalten. Stand 7/90  
ATARI Computer GmbH · Frankfurter Straße 89-91  
D-6096 Raunheim

Österreich: Große Neugasse 28 · A-1040 Wien

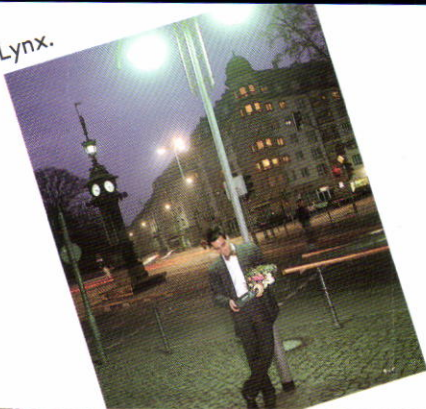
Schweiz: ATARI (Schweiz) AG · Bahnhofstrasse 28  
CH-5400 Baden

[www.atarimuseum.nl](http://www.atarimuseum.nl)

Weltenbummler wissen,  
was Spaß macht.



Sie kommt... sie kommt nicht...  
Egal! Warten macht Spaß mit ATARI Lynx.

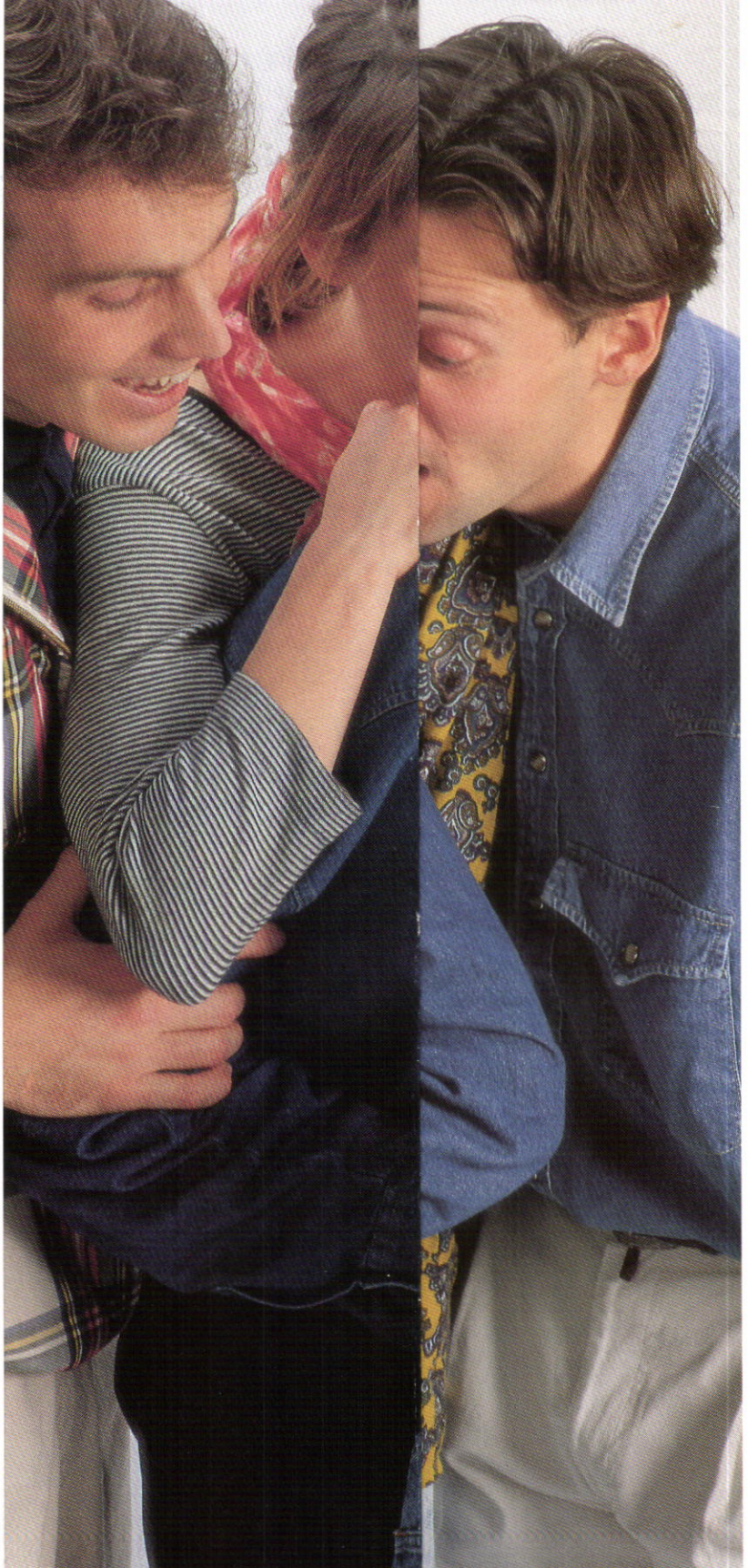


im Büro und



## ATARI Lynx. Spitzentechnologie auf einen Blick:

- Hochauflösendes 3,5" Color-LCD-Display mit 3-D-Effekt
- Display um 180° schwenkbar
- Supergrafik mit 4096 Farben
- Vierkanal-Sound, regelbar
- Helligkeitsregler
- Kopfhörer-Anschlußbuchse
- integriertes Joypad für 8 Bewegungsrichtungen
- Pausentaste
- doppelte Bedienertastatur
- Multiplayer Comlynx-Kabel
- Energieversorgung:
  - 6 AA-Batterien
  - Netzteil
  - Zigarettenanzünder-Adapter für's Auto (Zubehör)
- Gewicht: ca. 500 g
- Abmessungen: 27,5 cm x 10,8 cm x 3,8 cm.
- Game-Cards in Größenordnungen, die bisher Großcomputern vorbehalten waren (Scheckkartenformat).



Spielen macht Spaß, und wie.  
Natürlich mit...

 **ATARI**

... wir machen Spitzentechnologie preiswert.

[www.atarimuseum.nl](http://www.atarimuseum.nl)