

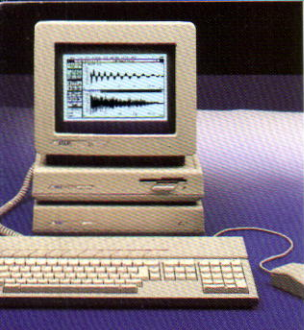
und Musik

ATARI



und
MUSIK

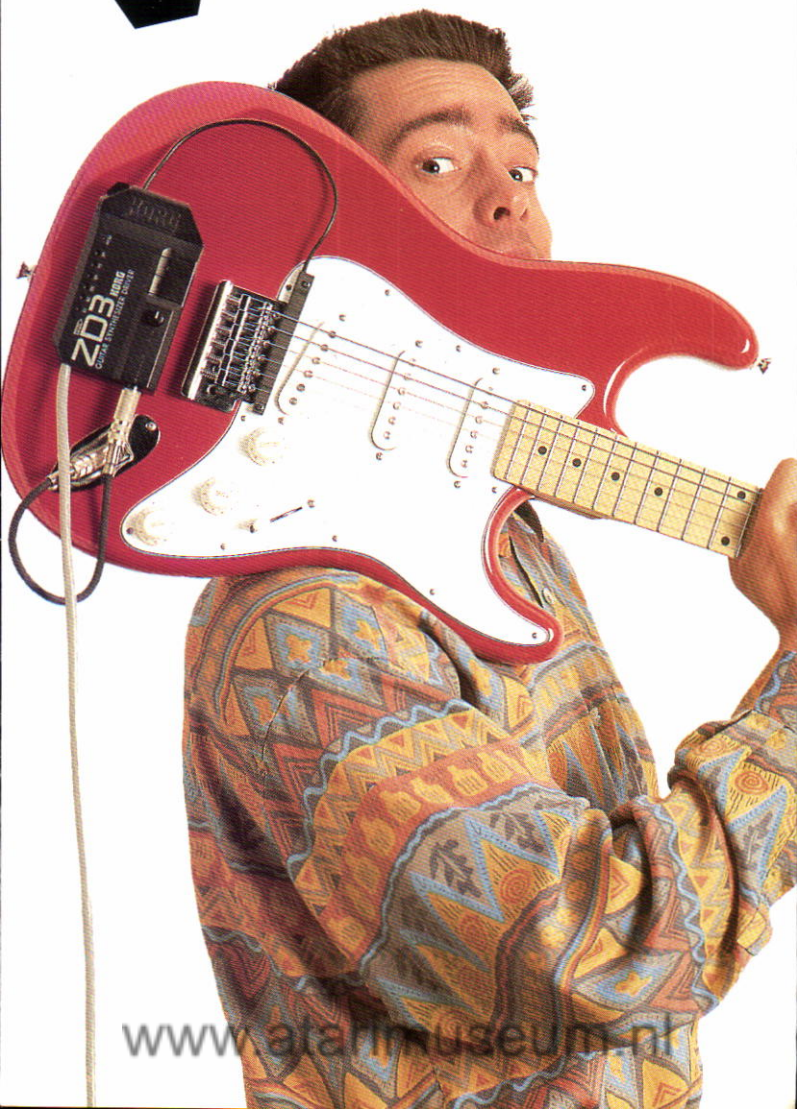
www.atarimusik.com



Er kam...

in einen Computerladen und sagte, er wolle Musik machen. Mit Keyboard und Computer – was er denn am besten nehmen könnte? Er hat sich dann natürlich für einen ATARI ST entschieden, immerhin den Computer in Sachen Musik mit einer eingebauten MIDI-Schnittstelle. Er hat dann noch ein Sequenzer-Programm zum Aufnehmen von Musik mitgenommen – ein Keyboard hatte er schon.

VENI!

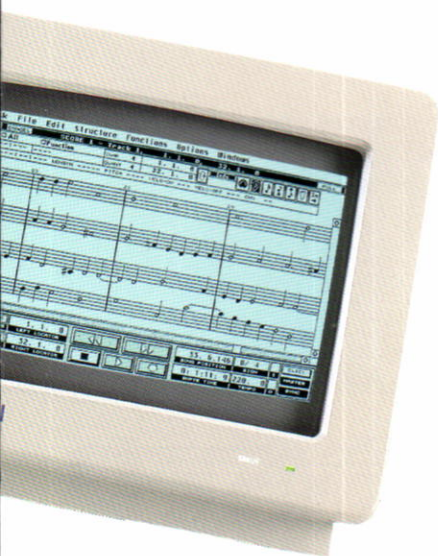


MIDI

...machte Musik...

Zwei Wochen später tauchte er wieder auf. War ganz begeistert von MIDI und ATARI: Aufnahme, Wiedergabe, nachträglich alles verändern, Fehler beseitigen, schwierige Sachen auch Note für Note eingeben. Er wollte jetzt ein Editor-Programm, um die Klänge in seinem Keyboard besser einzustellen. Das geht vom Bildschirm natürlich besser, als auf der kleinen Anzeige vom Keyboard. Versprach, bald wiederzukommen und seine Cassette mitzubringen – zum Reinhören.

VI





ci

...und siegte

Nochmal vier Wochen später – seit ein paar Tagen läuft diese irre Werbemelodie im Radio, ein echter Ohrwurm. Kommt dieser Mensch wieder in den Laden und sagt, die Cassette braucht er jetzt nicht mehr, er hat ein kleines Radio dabei und gleich käme die Melodie. Und dann erzählt er, wie er seine Stücke einigen Bekannten vorgespielt hat. Erst nur Stücke nachgespielt und dann auch mal eigene Sachen probiert. Sie kamen sehr gut an und einer seiner Bekannten war bei der Firma, die gerade eine Werbemelodie suchte. Kurz: Er ging ins Studio und hat das Stück produziert und ist heute im Radio. Er braucht jetzt übrigens noch einen Laserdrucker für sehr guten Notendruck. Er hat den ATARI Laserdrucker SLM 804 genommen.





OHNE MIDI KEIN



Stacy und MIDI



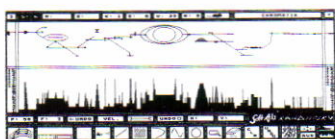
Musik wird tragbar mit Stacy, dem Laptop von ATARI. Computerpower on the Road. Vor allem für unterwegs ist ein Mega ST mit Festplatte und großem Monitor zu un bequem. Da ist Stacy die optimale Alternative. Handlich, kompakt und mit der vollen Leistung eines ATARI MEGA ST 4 und 100%iger Kompatibilität fühlt er sich auf der Bühne wie zu Hause. Die eingebaute 40 MByte Festplatte faßt bequem alle Songs eines Auftritts, durch kurze Ladezeiten fallen Verzögerungen zwischen den Stücken praktisch weg. Und der beleuchtete LCD-Bildschirm sorgt auch auf dunkler Bühne für klaren Durchblick. Doch nicht nur auf der Bühne, sondern auch im Studio ist Stacy gut aufgehoben. Platz ist Mangelware am Arbeitsplatz Mischpult und Stacy ist ein kleines Raumwunder. Der eingebaute Trackball beispielsweise ersetzt hervorragend die Maus. Und die 4 MByte RAM bieten reichlich Platz für professionelle Anwendungen. So steuern Sie mit Hilfe der gängigen Multitasking-Betriebssysteme für Musik-Software gleichzeitig z. B. eine Mischpultautomation, lassen den Sequenzer laufen und verwalten zudem Ihre Sample-Sounds. Und für alle, die es gerne schwarz auf weiß besitzen, verfügt Stacy selbstverständlich auch über alle Schnittstellen zur Ansteuerung von Druckern. Notendruck in „GEMA-Qualität“ ist für einen ATARI ST kein Problem. Für alle, die ihre Kreativität nicht zu Hause lassen – in Stacy steckt Musik.

www.atarimuseum.nl

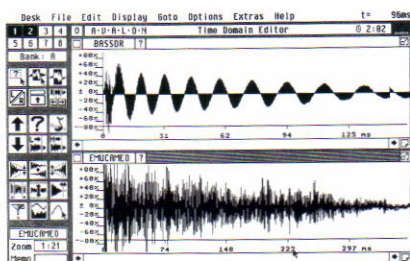


E MUSI

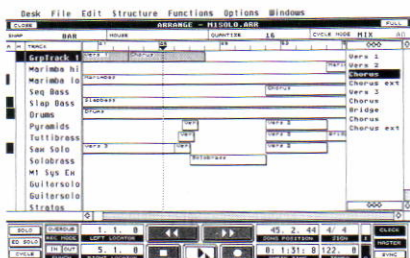
MIDI ist die Abkürzung für:
Musik Instrument Digital Interface.
Also: Digitaler Anschluß eines Musikinstruments.



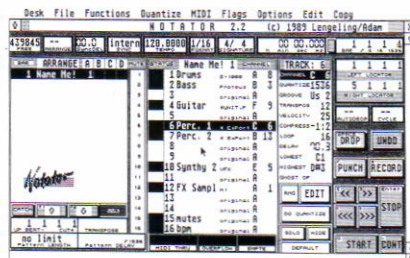
Sparte: Kompositionsprogramm
Programmname: Kandinsky Music Painter



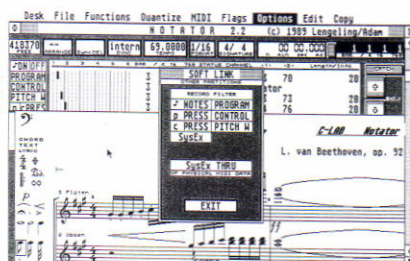
Sparte: Sound Sampling-Editoren
Programmname: Avalon



Sparte: Sequenzer
Programmname: Cubase



Sparte: Sequenzer und Notendruck
Programmname: Notator



Sparte: Sequenzer und Notendruck
Programmname: Notator

ATARI Spitzentechnologie auf einen Blick



ATARI 1040 ST

- 1 MB RAM – 68 000 CPU
- MIDI-Interface zum Koppeln mit Synthesizern
- HF-Ausgang für Fernsehanschluß
- hochauflösender Monochrom-Monitor SM 124
- 8 Bit PCM Stereo Sound
- integrierte Floppy 3,5"
- Maussteuerung



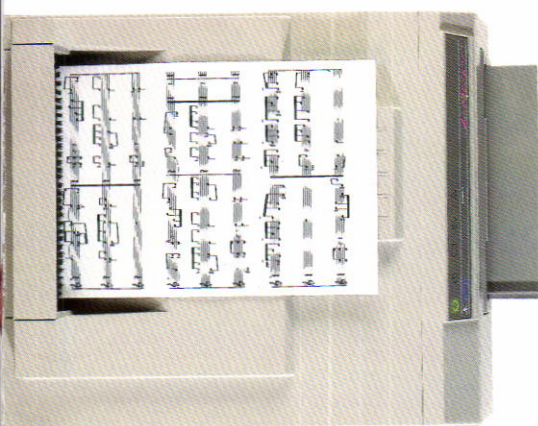
ATARI MEGA ST

- 1,2 oder 4 MB RAM
- MIDI-Interface
- 68 000 CPU
- integrierte Floppy 3,5"
- separate Tastatur
- Anschluß RGB-Monitor und hochauflösender Monochrom-Monitor
- Maussteuerung



ATARI Stacy

- Laptop
- 4 MB RAM, 68 000 CPU
- MIDI-Interface
- LCD-Bildschirm
- Auflösung 640 x 400 Punkte
- integrierte Floppy 3,5"
- integrierte Festplatte 40 MB
- Trackballsteuerung



ATARI

... wir machen Spitzentechnologie zum Erlebnis