



DEMARRAGE D'UN ORDINATEUR MEGA AVEC UNE IMPRIMANTE LASER
DU TYPE SLM 804 ET UN MEGAFILE

Si vous utilisez un MEGAFILE (à la place d'un SH 205) avec votre MEGA ST et une imprimante laser, il vous faudra toujours démarrer le MEGAFILE en premier lieu, suivi de l'imprimante laser et enfin le MEGA ST.

Si vous démarrez l'imprimante laser en premier lieu, votre MEGAFILE refusera de fonctionner.

Si votre MEGAFILE refuse de démarrer, en combinaison avec le MEGA ST et l'imprimante laser, il faudra adapter l'interface SLMC pour imprimante laser. Assurez-vous toutefois que le MEGAFILE démarre sans être accordé à l'imprimante laser, avant de passer aux adaptations nécessaires!!!

Si votre MEGAFILE ne fonctionne pas, sans raccord à l'imprimante laser, il s'agit d'une panne différente à celle décrite plus haut.

Adaptation à l'interface de l'imprimante laser:

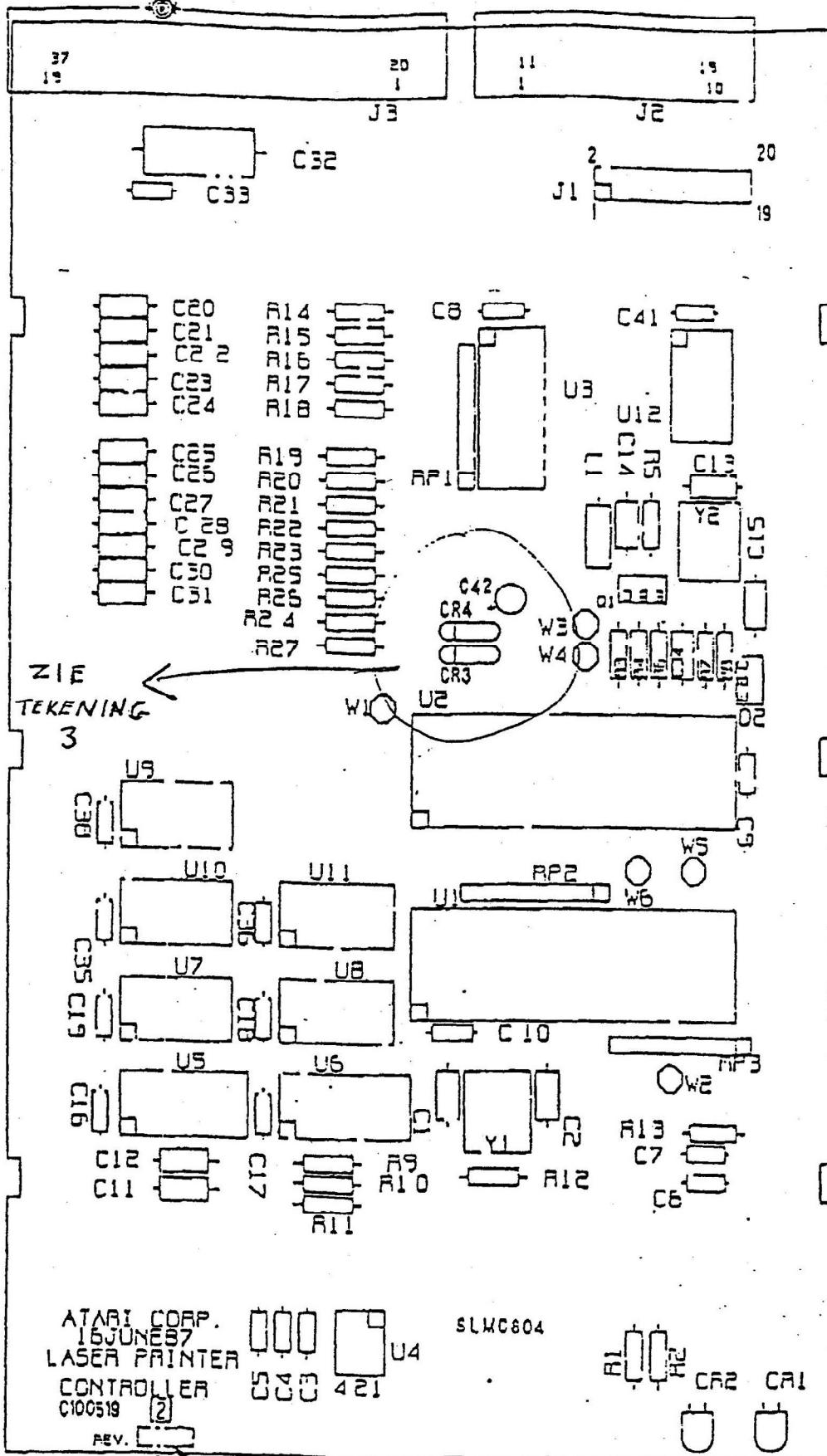
Nécessaires:

1 résistance de 10 K

~~1 diode 1N04~~ voir techno tij 45

Fer à souder, soudure et pince.

Pour l'adaptation voir dessin ci annexé.



ATARI CORP. 16JUNE87
LASER PRINTER CONTROLLER

SILKSCREEN

TEKENING 1

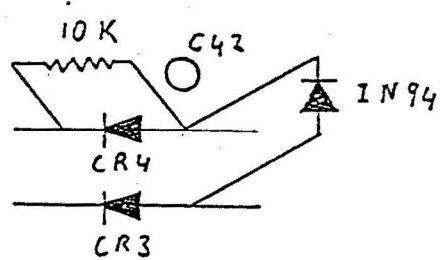
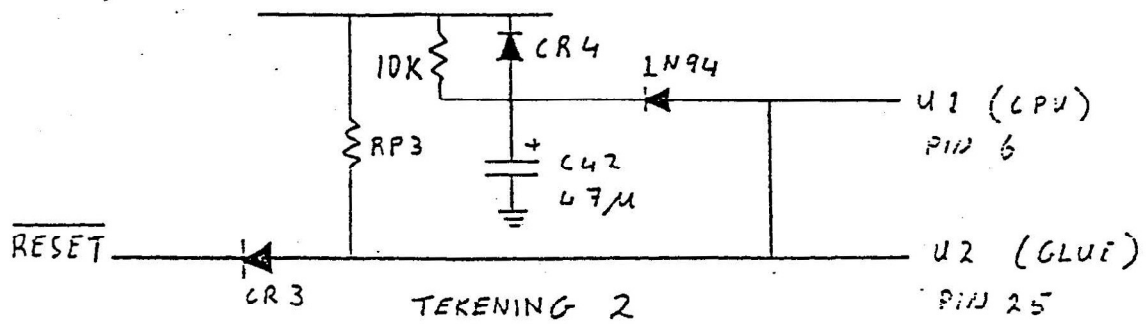
AW CONT. NO2 9-21-87

ZIE
TEKENING
3

ATARI CORP.
16JUNE87
LASER PRINTER
CONTROLLER
C100519
REV. 2

SLMC804

R1 R2 CR2 CR1



TEKENING 3