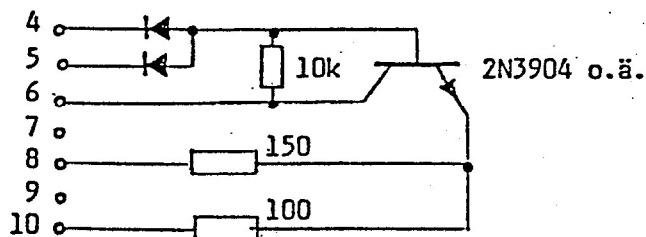


A la page 75 des anciens manuels du 520 ST, il est indiqué que le raccord de Pin 2 est destiné pour "Composite video". Ce signal était, à l'origine, destiné pour le 520 STM, qui n'apparaîtra pas sur le marché. Cela signifie que, dans le 520 ST, Pin 2 reste libre.

Dans le 260 ST et le 520 ST+ le "Composite Sync" est présent sur le Pin 2. On peut grâce à cela obtenir un "Upgrading" du 520 ST, et ce de la façon suivante:



A noter que dans le 260 ST, par rapport au 520 ST le raccord de Pin 8 à également été modifié. A partir de ce Pin par une résistance de 1,2 K Ohm, on obtient + 12V. Grâce à cela il est possible de raccorder le scart-cable livré avec la machine.