

ATARI ST:

Van tekstverwerking
tot Desktop-Publishing.



Perfect schrijven - profess

Wilt u meer dan alleen maar zinnen op het beeldscherm achter elkaar zetten? Wilt u profiteren van alle voordelen van een modern tekstverwerkingssysteem? Wilt u maximale betrouwbaarheid, tijdwinsten en vormgeving naar eigen inzicht? Stelt u bovendien een eenvoudige en gebruiksvriendelijke bediening op prijs?

Leer dan het ATARI-ST tekstverwerkings- en Desktop Publishing systeem kennen:

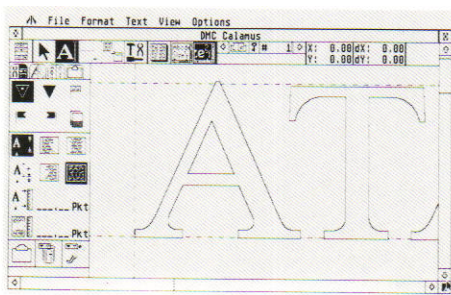
Toptechnologie, om professioneel te presteren. ATARI heeft een compleet tekstverwerkingssysteem ontwikkeld, waarvan u alle mogelijkheden in zeer korte tijd volledig benutten kan.

1. De ATARI-ST produktlijn

ATARI heeft in zijn ST-serie de computertechnologie zo toegepast dat men er snel en eenvoudig mee kan werken. Voor een professionele inzet tellen echter niet alleen de uitzonderlijke computer prestaties, maar vooral ook de grote bedrijfszekerheid en de uitbreidingsmogelijkheid voor toekomstige taken.

2. Gebruiksvriendelijke software programma's, van tekstverwerking tot Desktop Publishing.

Software-ontwikkelaars hebben speciaal voor de nieuwe topmodellen van de ST-serie op de praktijk gerichte en zeer gebruiksvriendelijke programma's geschreven. Programma's die optimaal gebruik maken van de superieure eigenschappen van de hardware.

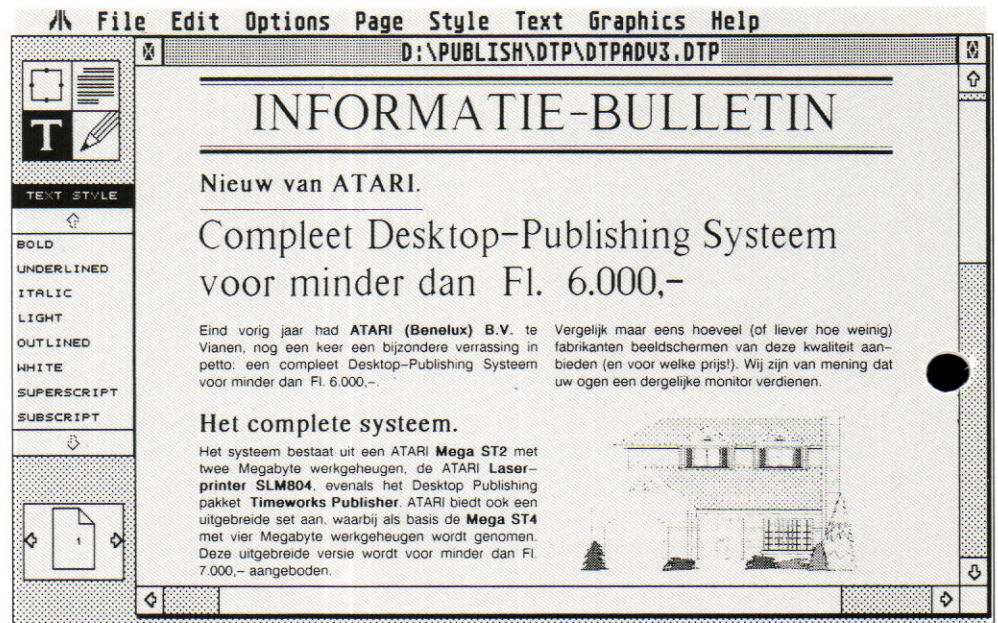


Wie meer wil dan alleen tekstverwerking, en bovendien zelf de opmaak van de tekst direct op de werkplek wil verzorgen, kan met dit systeem probleemloos een stap naar voren maken.

3. Desktop Publishing: de kroon op tekstverwerking.

Het ATARI Desktop Publishing systeem is een totaalsysteem, waarmee u veel meer kunt doen dan alleen uw typewerk. U kunt nu ook afbeeldingen en grafieken in de tekst integreren

Desktop Publishing met ATARI: een buitengewoon compleet systeem met uitzonderlijk hoge prestaties. Het voordeel van dit systeem bewijst zich vooral door de zeer snelle terugverdientijd: door de eenvoudige bediening en het daardoor voorkomen van fouten en door een hoge mate



om vervolgens van het geheel een puntgave afdruk te maken. Of u secretaresse bent, tekstschrijver, journalist, auteur, redacteur of manager: het ATARI Desktop Publishing systeem bespaart u tijd, kosten... en zenuwen!

Bijvoorbeeld door het vrijwel geluidloos printen met de ATARI SLM804 Laserprinter. U heeft snel alles afgedrukt wat u op het beeldscherm geschreven en vormgegeven heeft - punt voor punt haarscherp.

van flexibiliteit bij het vervaardigen van elk soort documentatie.

Daarbij komt het professionele eindresultaat, wat niet te vergelijken is met een getypt document met ingeplakte afbeeldingen. Het systeem is dan ook ideaal voor het vervaardigen van allerlei vormen van documentatie en informatie, variërend van formulieren, tekeningen, offertes, brochures, en persberichten tot complete handleidingen.

Zonder overdrijven het ATARI Desktop Publishing systeem is een systeem met vrijwel onbegrensde mogelijkheden. Het geeft uw creativiteit alle kans.

sioneel vormgeven. Met to



De toptechnologie maakt het ongecompliceerd.

Uw teksten gebruiken vaak veel computercapaciteit... vooral bij omvangrijke documenten, zeker als daarin ook veel afbeeldingen worden opgenomen. De ST-modellen van ATARI hebben een ruim bemeten werkgeheugen: 2 of 4 Megabyte.

Uw gegevens worden verwerkt door microprocessors van de nieuwste technologie. Het ATARI-systeem functioneert daardoor niet alleen sneller, maar ook betrouwbaarder. Waardoor u in minder tijd meer presteert.

Gebruiksvriendelijkheid...

...door de grafische beeldschermopbouw van het ATARI ST-systeem. U bedient de computer heel eenvoudig met de muis. Lange, ingewikkelde commando-reeksen behoren tot het verleden. Routinematige handelingen zijn zelfs al voorgeprogrammeerd. Weer een voordeel van de toptechnologie van ATARI: de eenvoudige bediening is makkelijk te begrijpen en dus snel aan te leren.



Tekst en getallen invoer en kan via het professionele schrijfmachine toetsenbord.

Technisch perfect - voor intensief en langdurig gebruik. De ergonomisch gevormde toetsen vergemakkelijken de aanslag. Separate numerieke toetsen vereenvoudigen het invoeren van lange cijfer-reeksen.

Bij de MEGA ST-modellen is het toetsenbord via een kruisnoer met de computer verbonden. Dit geeft u meer bewegingsvrijheid bij uw werkzaamheden.

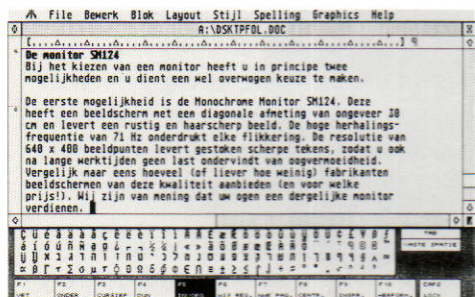
Aan de achterzijde van de computer bevinden zich alle noodzakelijke aansluitingen voor randapparaten zoals disk drive, printer, harddisk en monitor.



ptechnologie van ATARI. s

Tekstverwerking

Voor uw specifieke wensen ten aanzien van tekstverwerking, heeft u op dit moment een grote keuze uit vele uitstekende programma's, passend bij de moderne technologie van de ATARI ST-serie.



Tekstverwerkingsprogramma's kunnen vandaag de dag veel meer dan alleen maar enkele regels op het beeldscherm afbeelden of op papier afdrucken. Als voorbeeld voor de enorm toegenomen mogelijkheden van de nieuwste tekstverwerkingspakketten noemen wij de mogelijkheid van het samenvoegen van grafieken, tekeningen en plaatje bij de tekst. Of het probleemloos opstellen van gepersonaliseerde brieven. Tekstblokken worden gedefinieerd, opgeslagen en, kunnen aan elkaar gekoppeld worden. Bliksemsnel opzoeken van woorden of woorddelen en het eventueel vervangen daarvan. Zelfs het automatisch genereren van registers en inhoudsopgaven behoort tot de mogelijkheden.

Desktop Publishing: tijdsbesparend - kostendrukken - professioneel.

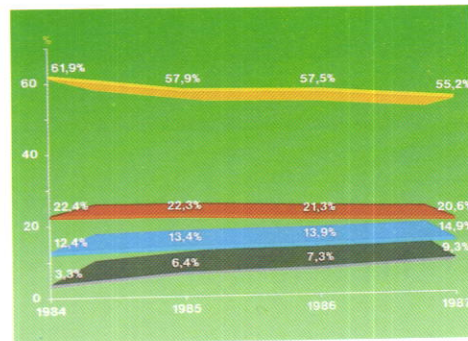
Met name door de uitgekende combinatie van computertechnologie en gebruiksvriendelijke software stelt ATARI ook voor het vormgeven van teksten een nieuwe norm. Vooral door de optimale samenwerking tussen computertechnologie en gebruiksvriendelijke software. Het resultaat: ATARI Desktop Publishing, een totaal systeem voor een zéér betaalbare prijs.

Kern van dit systeem is de ATARI MEGA ST-Computer met zijn werkgeheugen van 2 of 4 Mbyte. De mogelijkheden van deze krachtige computer komen volledig tot hun recht met de geavanceerde programma's die bovendien voortdurend worden vernieuwd en aangevuld.



En zo functioneert Desktop Publishing met ATARI: alles, wat u eenmaal in de computer heeft ingetypt, staat u daarna volledig ter beschikking om naar eigen inzicht verder vorm te geven. Of het nu gaat om veelvuldig terugkerende teksten die u als tekstbouwsteen opslaat en later ergens in een bestaande tekst wilt invoegen, of om verschillende teksten die u in één keer wilt verwerken en samenvoegen.

U kunt het lettertype van de tekst aan uw eigen wensen aanpassen, bepaalde tekstpassages benadrukken en titels in verschillende groot-



ten weergeven. Spelenderwijs neemt u grafieken en afbeeldingen uit andere documenten over om ze vervolgens te vergroten of te verkleinen en van bijchriften te voorzien.

Deze bijchriften kunt u onder de afbeelding plaatsen, maar ook ernaast of zelfs door de afbeelding heen.

U kunt pagina's in meerdere kolommen indelen zoals bij deze brochure, of in één kolom zoals bij een normale brief. Tot de vele subtiele details behoren verder: tekstcentreren, rechts danwel links aansluiten, evenals teksten weergeven met of zonder vrije regelafstand. Wenst u vet schrift of cursief, al dan niet onderstreept? Dat kan. En alles verschijnt volgens het WYSIWYG-principe (What-You-See-Is-What-You-Get) op het scherm: zo krijgt u het later ook op papier.

U ziet dus al bij het opstellen van de tekst hoe deze uiteindelijk uit de printer te voorschijn zal komen. Uiteraard is het ook mogelijk de papierlengte te bepalen, de boven- en ondermarge in te stellen, en het aantal tekstregels en de paginanummering op te geven.

Tot de hulpmiddelen voor tekstopmaak behoren ook een afbrekrountine en een programma voor spellingscontrole aan de hand van een omvangrijk Nederlandstalig woordenboek.



ATARI Laserprinter SLM804

Het stille afdruk wonder.

ATARI ST-toptechnologie: de Laserprinter SLM804.

Deze printer biedt u perfecte afdruktechnologie via laserlicht. Het grote voordeel van de lasertechniek: gestoken scherpe afdrukken. Met 300 punten per inch wordt een vierkantje met zijden van 1 mm uit bijna 140 minuscule puntjes opgebouwd. Technologie van vandaag garandeert een duidelijke en haarscherpe afdruk van ● en afbeeldingen.

Een ander voordeel: de ATARI SLM804 Laserprinter drukt 8 pagina's per minuut af en is daarmee aanzienlijk sneller dan een letterwielprinter. De SLM804 beschikt over een vrijwel onbeperkt aantal lettertypen. Hoe verschillend die ook mogen zijn, de afdrukkwaliteit blijft in alle gevallen gelijk: perfect.

En nog een voordeel, dat meestal niet eens opvalt: de ATARI Laserprinter werkt praktisch geluidloos.

Afdrukken zonder wachttijden.

Geen wachttijden voor het opslaan van karaktersets of tekst in het printergeheugen. De ATARI SLM804 Laserprinter wordt namelijk volledig aangestuurd vanuit de MEGA ST en beschikt daarom niet over een eigen geheugen. De ATARI SLM804 begint vrijwel direct af te drukken, ongeacht de omvang van de tekst of het aantal afbeeldingen.

De ATARI SLM804 Laserprinter is geschikt voor papier met afmetingen tot 216 x 356 mm en uiteraard ook voor transparanten voor projectiesystemen.

Eenvoudige bediening.

De toepassing van ATARI-toptechnologie betekent ook een eenvoudige bediening, door het overzichtelijke bedieningspaneel. Duidelijke indicatielampjes houden u op de hoogte van de status van de printer. De papierdoorvoer is al even eenvoudig: u legt maximaal 150 vel in het papiermagazijn en de automatische papierdoorvoer doet de rest. Of u voert het papier zelf handmatig in. De keuze is aan u. De ATARI SLM804 Laserprinter: opnieuw een bewijs voor de gebruiksvriendelijkheid van ATARI-producten.

ATARI Laserprinter SLM804 Toptechnologie in één oogopslag:

- Afdrukmethode: elektrografisch met halfgeleider-laseraf tasing
- Afdruksnelheid: 8 pagina's per minuut
- Resolutie: 300 punten per inch
- Papierafmetingen: DIN A4 (ook 216 x 279 mm, 216 x 356 mm en transparanten)
- Papierdoorvoer: automatisch of handmatig
- Papiercapaciteit: 150 vel



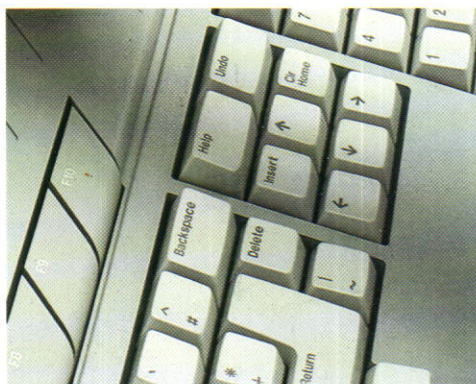
De ATARI ST-Computer.

De ATARI MEGA ST computer brengt tenminste 2 Megabyte RAM werkgeheugen mee. De gebruiker die computerprestaties naar waarde weet te schatten, ziet onmiddellijk welke mogelijkheden er in deze computer schuilen. Want één van de belangrijkste problemen bij de meer serieuze programma's, is de vertraging die optreedt ten gevolge van het grote aantal disk I/O bewerkingen.

De ATARI MEGA ST2 heeft een werkgeheugen van 2 Mb RAM - dat zijn ongeveer 1100 pagina's briefpapier. De ATARI MEGA ST4 is met een dubbele capaciteit uitgevoerd. Ruim 2200 pagina's briefpapier kunnen in het geheugen ingeladen worden.

Een Toetsenbord voor "veelschrijvers"

Professioneel, doordacht en technisch perfect. Een toetsenbord voor langdurig en intensief gebruik! Het toetsenbord is nu een afzonderlijke eenheid, die u net zo goed op tafel als op schoot kunt gebruiken. Het is licht van gewicht maar toch robuust en heeft een exacte aanslag die vooral door "veelschrijvers" bijzonder wordt gewaardeerd. Het elastische kruisnoer tussen toetsenbord en centrale eenheid (CPU) biedt maximale bewegingsvrijheid. Daarmee komen we bij het volgende onderdeel van de nieuwe MEGA ST.



De Monitor

Bij het kiezen van een monitor heeft u in principe twee mogelijkheden en u dient een wel overwogen keuze te maken. Het is namelijk meer dan een kwestie van smaak of u een monochrome- of een kleurenmonitor kiest.

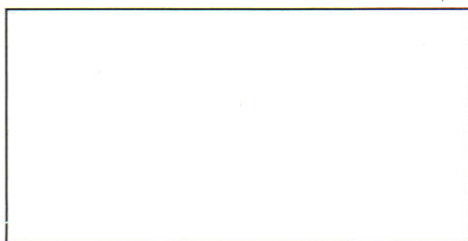
De eerste mogelijkheid is de Monochrome Monitor SM124. Deze heeft een beeldscherm met een diagonale afmeting van ongeveer 30 cm en levert een rustig en haarscherp beeld. De hoge herhalingsfrequentie van 71 Hz onderdrukt elke flikkering. De SM124 geeft zwarte tekens op een witte achtergrond, zoals u van papier gewend bent. De resolutie van 640 x 400 beeldpunten levert gestoken scherpe tekens, zodat u ook na lange werktijden geen last ondervindt van oogvermoeidheid. Vergelijk maar eens hoeveel (of liever hoe weinig) fabrikanten beeldschermen van deze kwaliteit aanbieden (en voor welke prijs!). Wij zijn van mening dat uw ogen een dergelijke monitor verdienen.

Voor grafische toepassingen is de RGB-Monitor SC1224 de beste keuze. Een monitor met veelzijdige mogelijkheden voor kleuren weergave. De SC1224 heeft dezelfde afmetingen als de Monochrome Monitor. De schermresolutie bedraagt bij kleur en weergave 320 x 200 beeldpunten. Uiteraard kan deze monitor ook worden ingesteld op de medium resolutie van 640 x 200 punten.



De Harddisk.

Afgebeeld is de optioneel verkrijgbare harddisk, compleet met voeding, controller en interface. Gegevensoverdracht verloopt via het snelle DMA-protocol (Direct Memory Access), waarbij de gegevens zonder omwegen tussen het werkgeheugen en de disk worden uitgewisseld. Daardoor zijn beduidend kortere toegangstijden gerealiseerd. Bij geheugenintensieve toepassingen merkt u keer op keer hoezeer het de moeite loont, om op de geavanceerde technologie van ATARI te vertrouwen.



ATARI
... maakt computers betaalbaar