

ATARI MEGA STE



De nieuwe MEGA STE

Moderne veelzijdige toepassingen stellen steeds hogere eisen aan computers. De Mega STE van ATARI komt daaraan tegemoet en biedt de professionele gebruiker Personal Power in de letterlijke zin des woords.

Een werkpaard met een sprinterhart

De ATARI MEGA STE is het nieuwe topmodel van de ST-lijn en heeft alle voorzieningen voor professioneel werk op diverse terreinen, zoals Desk Top Publishing, muziek en kantoortoepassingen. Maar hij heeft nog meer in huis: de Motorola MC 68000 processor van de MEGA STE werkt met een kloksnelheid van liefst 16 MHz. Het kan nodig zijn deze snelle processor die intern maar liefst met 32 bits werkt, af te remmen. Door een eenvoudige muisklik wordt deze teruggeschakeld naar de nog steeds snelle standaard snelheid van 8 MHz. De hoofdprocessor wordt in zijn werk natuurlijk bijgestaan door coprocessors. Voor de razendsnelle opbouw van graphics is de MEGA STE bijvoorbeeld standaard uitgerust met de blitter-chip. De toevoeging van een optionele floating point processor (de MC 68881-16) maakt van uw MEGA STE een ware getallenkraker. Afhankelijk van het model beschikt de MEGA STE over max. 4 Mb werkgeheugen, opgebouwd uit vier praktische, snel uitwisselbare SIMM/SIP-modules op het moederbord. Het geheugen kan nog verder worden uitgebreid via de interne VME-bus, die ook kan worden gebruikt voor talrijke standaard-uitbreidingen.

Staat voor alles open

Op het gebied van interfaces, altijd al een sterk punt van ATARI-computers, is de MEGA STE bijzonder compleet uitgerust. Vaak zult u niet alle aansluitingen direct benutten, maar het is een geruststellende gedachte dat u de machine later niet hoeft te laten aanpassen om een bepaalde toepassing te kunnen gebruiken. Naast de VME-bus beschikt de MEGA STE over twee seriële (RS-232C) poorten, een parallelpoort, een tweekanaals audio-uitgang, MIDI in/out, een ACSI-bus (de DMA-poort van de ST) en een aansluiting voor een externe floppy disk drive. En natuurlijk is de bij alle ST-modellen veel gebruikte modulepoort ook bij de MEGA STE aanwezig.



samen te werken. Hij moet dus met andere computers contact kunnen opnemen en zich in een netwerk als een vis in het water voelen. Daarom heeft de MEGA STE een LAN-interface. Bovendien is hij voorzien van een SCSI-interface voor de ingebouwde 48 Mb hard disk. SCSI zorgt voor een hoge overdrachtssnelheid. De disk heeft



ATARI MEGA STE,
kleurenmonitor SC 1435
en laserprinter SLM 605

Connectivity hoog in het vaandel

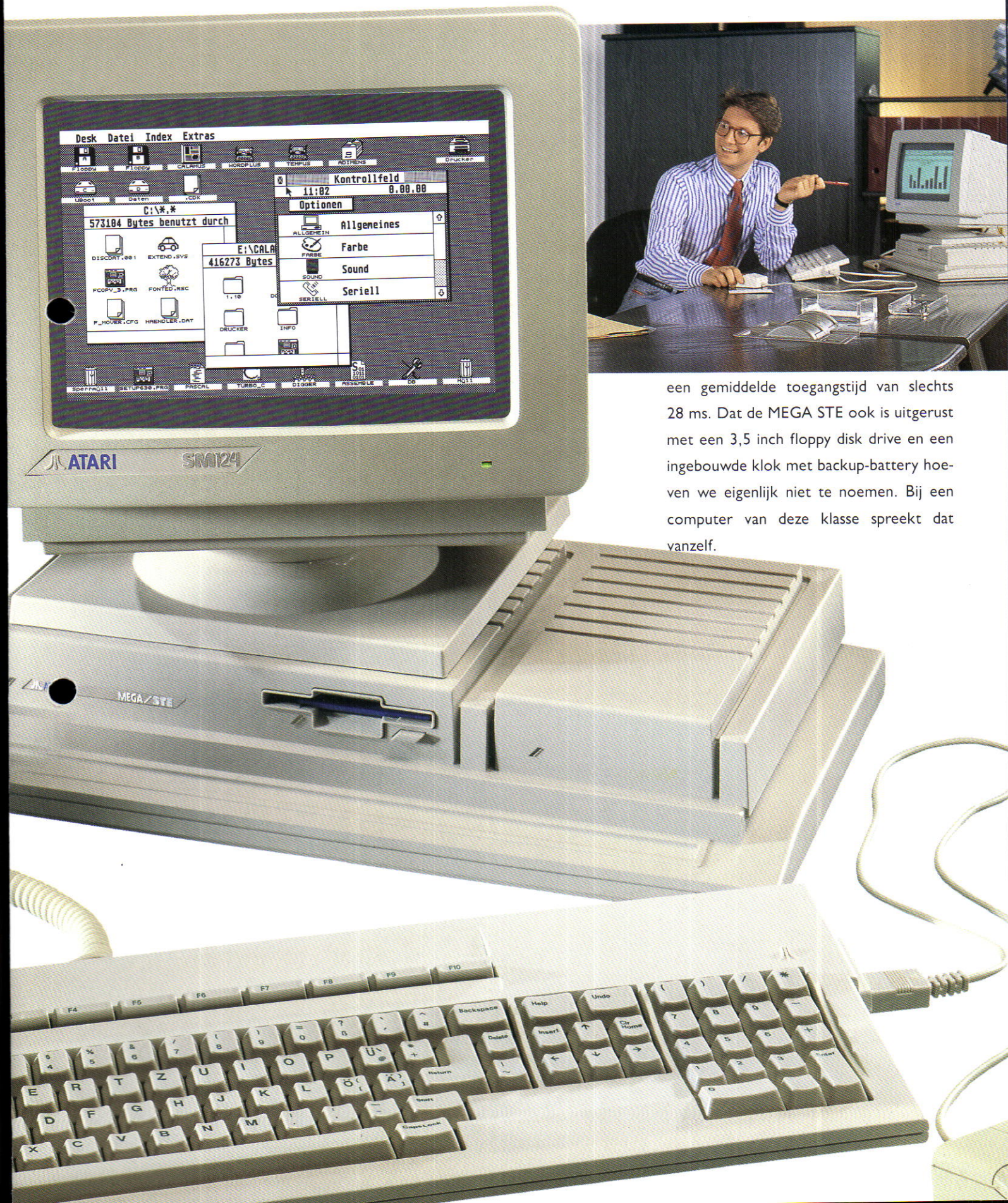
Vóór alles moet een professionele computer in staat zijn om met andere systemen

ATARI MEGA STE
met monochroom monitor SM 124

ook H/30 2 m B 4899 + monitor
32 mte
goed bel / 2600 = +
DTP pakket 1199,- Galames



E POWER. 16 MHz



een gemiddelde toegangstijd van slechts 28 ms. Dat de MEGA STE ook is uitgerust met een 3,5 inch floppy disk drive en een ingebouwde klok met backup-battery hoeven we eigenlijk niet te noemen. Bij een computer van deze klasse spreekt dat vanzelf.

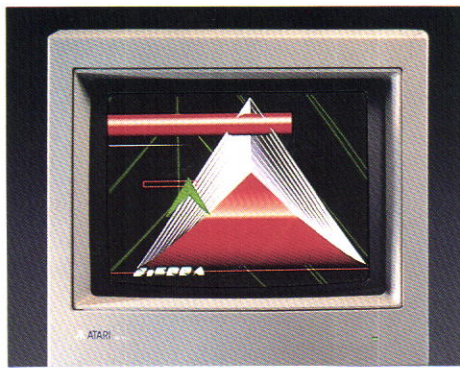
ATARI - dat zie je

Op de ATARI MEGA STE kunnen probleemloos ATARI-monochroom- en kleurenmonitoren worden aangesloten, bekend om hun ergonomische eigenschappen als een trillingsvrij en contrastrijk beeld. U kunt werken met drie verschillende video-modes, namelijk met een resolutie van 320x200 pixels (laagste resolutie) een medium en hoge resolutie van resp. 640x200 en 640x400 pixels.

Maar u wilt kleur, ook daarmee heeft de MEGA STE geen probleem, het kleurenpalet van de MEGA STE werd uitgebreid tot 4096 kleuren. Joystick-aansluiting? Bij de ATARI MEGA STE is ook die standaard, dus u betaalt niets extra. Dit alles werd in de ATARI MEGA STE ondergebracht in een moderne, functionele behuizing, zodat ATARI's personal power er niet zo oubollig uitziet als sommige andere personal computers. De interne opbouw van de centrale eenheid is service vriendelijk, optisch wordt de positie van de hard disk gemarkeerd. De behuizing biedt verder plaats aan de monitor. Hierbij hoort natuurlijk een nieuw toetsenbord (hetzelfde als bij de TT).

Het voldoet aan alle eisen voor professioneel werken. Het toetsenbord heeft een eigen processor hierdoor wordt de processor van de computer ontlast, zodat de MEGA STE zich met volle kracht kan concentreren op zijn hoofdtaak: de gebruiker voor zijn toepassingen alle middelen van een professioneel systeem ter beschikking stellen.

5298 Computer
2600,- AB monitor
2599 Laser 3000AI
1499 calamitas DPA



Personal Power = Easy Computing

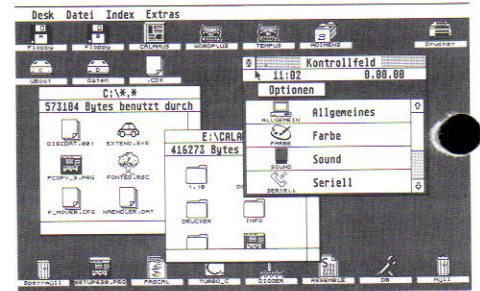
Het STE TOS besturingssysteem en de met talrijke voorzieningen uitgebreide desktop van de ATARI MEGA STE stellen de gebruiker in staat de computerkracht doelgericht in te zetten. Lange en ingewikkelde commando's intikken is overbodig. U pakt de

ATARI MEGA STE Toptechnologie in een oogopslag

- Produkt MEGA STE
- Systeemconcept 68000-processor, 16/8 MHz kloksnelheid, instelbaar via control-panel
- Cache AAN/UIT via control-panel
- Coprocessor 68881-16 optioneel
- Geheugen 2 Mb of 4 Mb RAM, SIMM-module
- Hard disk ingebouwde 3,5 inch SCSI hard disk van 48 Mb, gemiddelde toegangstijd 28 ms
- Floppy disk 3,5-inch, 720 Kb
- Geheugen-uitbreiding
 - (1) op het moederbord: max. 4 Mb via SIMM-modules
 - (2) via VME-adapter met backup-battery
- Systeemklok laag 320 x 200
- Resolutie medium 640 x 200
- hoog 640 x 400
- uitgebreid kleurenpalet met 4096 kleuren, horizontaal en verticaal scrollen

muis, klikt op iconen of in menu's en de gewenste bewerking wordt uitgevoerd. De nieuwe STE TOS maakt veel extra hulpprogramma's van vroeger overbodig, omdat die functies al in het besturingssysteem zijn geïntegreerd. Het werken met bestanden en het organiseren van de hard disk is een fluitje van een cent.

In de ATARI MEGA STE is een schijnbare tegenspraak ideaal opgelost: een krachtige computer maar toch eenvoudig te bedienen. De MEGA STE bewijst opnieuw dat moderne computertechnologie niet duur hoeft te zijn. Inderdaad: ATARI maakt computers betaalbaar.



- Interfaces ACSI-bus (ST DMA-poort) parallel
- ST video
- 2 x RS232
- tweekanaals audio out (Cinch stereo)
- MIDI in/out
- LAN (Local Area Network 1 Mbit/s)
- toetsenbord
- ST-compatibele modulepoort, 128 Kb
- externe floppy disk drive
- interne aansluiting voor VME-bus Rev. C.1
- Besturingssysteem 256 Kb STE TOS (twee 1-Mbit ROM-chips op moederbord)
- Voeding 50 W met koeling
- Handleiding nederlandsstalig
- Software Advanced Hard Disk Utilities Language Disk

TELEKODER BV
HOOGSTRAAT 53 A
3011 PG ROTTERDAM
TEL. 010 - 4 11 13 25

ATARI
... maakt toptechnologie betaalbaar