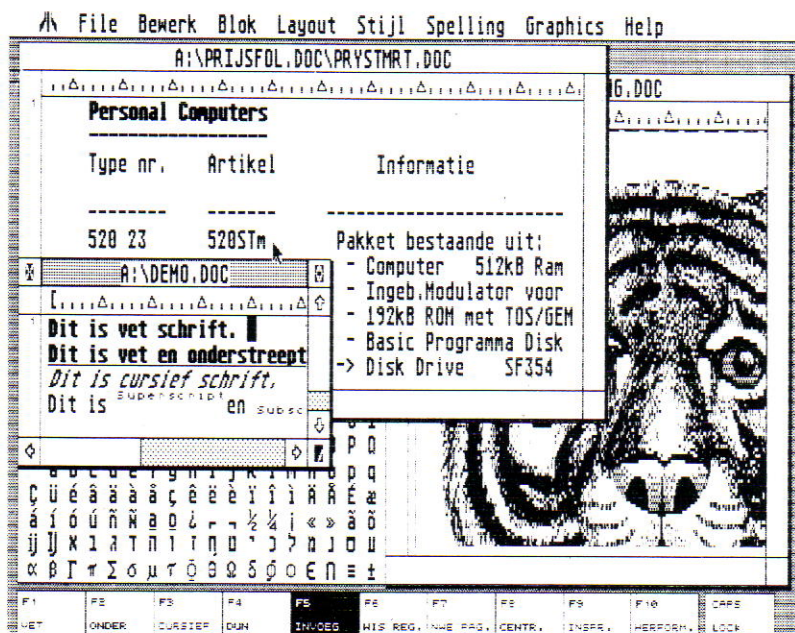


1ST WORD PLUS/1ST MAIL

Software voor de ATARI ST-computer



1ST World Plus/1ST Mail voegt aan de eenvoudige bediening van het reeds als standaard voor de ST-computer geaccepteerde tekstverwerkingspakket 1ST Word nog aanzienlijke verbeteringen toe ten behoeve van de ver- en bewerking van tekst. Bovendien biedt het pakket de mogelijkheid grafische afbeeldingen in de tekst op te nemen. Hierdoor komen tal van extra mogelijkheden ter beschikking zoals:

- het opstellen van standaardbrieven en formulieren in elke vorm, waarbij afbeeldingen en tekst kunnen worden geïntegreerd;
- het vervaardigen van documentatie met afbeeldingen of gedigitaliseerde foto's;
- het samenstellen van gepersonaliseerde brieven (mailings) waarbij de NAW-gegevens als 1ST Word Plus file kunnen worden ingegeven en bewerkt;
- dialoog-georiënteerd werken met tekstbouwstenen en de mogelijkheid deze voorafgaande aan het afdrukken te voorzien van bijvoorbeeld datum en aanhef;
- het koppelen van teksten om langere documenten samen te stellen;
- het afdrukken in kolommen en afdrukken van meerdere kopieën.

Eigenschappen van 1ST Word Plus

Volledig ondersteund door GEM: vier tekstvensters gelijktijdig op het scherm, verplaatsen en kopiëren van tekstenblokken (ook van venster naar venster), bewerken en

doorlopen van de tekst met behulp van de muis. De internationale ST-karakterset (223 karakters) kan volledig worden benut.

Vereiste apparatuur:

- ATARI ST-Computer
- disk drive
- monochroom of kleurenmonitor
- printer

Graphics:

Mogelijkheid graphics in documenten op te nemen en samen op het scherm af te beelden. De mogelijkheid afbeeldingen achteraf van tekst te voorzien (ook midden in de tekst), het scrollen van tekst, alsmede het verplaatsen en wissen, maken het opzetten en wijzigen van de layout uiterst eenvoudig. De printer-drivers zijn zodanig opgezet dat graphics het afdrukken niet vertragen (afdrukken van tekst als tekst, graphics in de BIT image mode).

Snapshot Accessory:

Met dit desk-hulpmiddel kunt u grafische afbeeldingen uit andere GEM-programma's kopiëren en op diskette opslaan (in Degas-, Doodle, Neochrome- of GST-format).

Spellingcontrole:

1ST Word Plus beschikt over een eenvoudig te bedienen Nederlands- en Engelstalige spellingchecker van 40.000 woorden, die bovendien nog verder kan worden uitgebreid. Daarmee kunt u, ook tijdens de edit-mode, een document razendsnel on-line controleren (500 woorden per seconde).

Tekstverwerking plus grafische mogelijkheden, gepersonaliseerde brieven, tekstbouwstenen en voetnoten.

Optimaal geschikt voor:

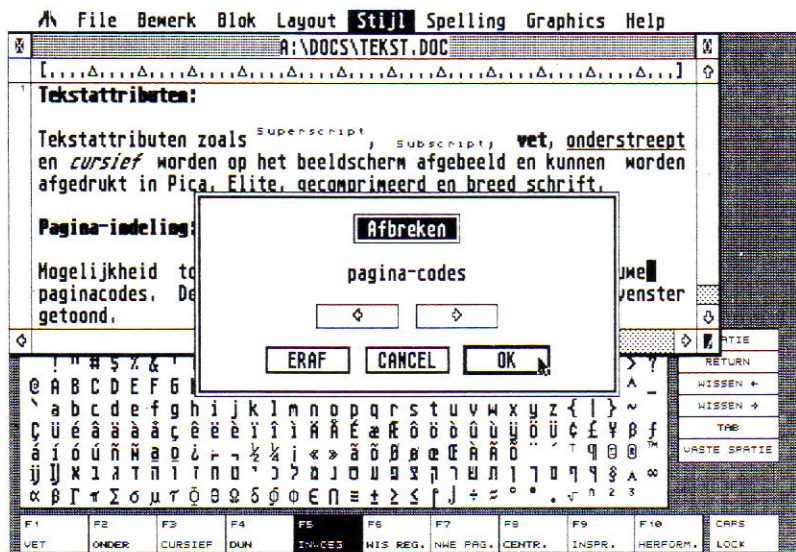
standaardbrieven en formulieren in elke vorm, met integratie van tekst en afbeeldingen; documentatie met afbeeldingen of gedigitaliseerde foto's; gepersonaliseerde brieven; tekstbouwstenen.

Opvallende kenmerken:

volledig GEM-ondersteund; integratie van tekst en graphics; Snapshot Accessory; spellingcontrole; tekstformattering, inclusief halfautomatisch afbreken; meerdere regellinealen, decimale tabs; tekstattributen worden op het scherm getoond zoals deze worden afgedrukt ('what you see is what you get'); uitgebreide zoek- en vervangmogelijkheden; tekststatistieken (geheugen, aantal woorden, regels, pagina's); voetnoten; afdrukken op de achtergrond; help-mode voor beginners; data compatibel met 1ST Word en andere ASCII-editors; opslag van NAW-gegevens voor gepersonaliseerde brieven; interactief werken met tekstbouwstenen; afdrukken in kolommen.

GST
Holdings Limited

ATARI®
... maakt computers betaalbaar.



Halfautomatisch afbreken met afbreek-voorstellen

Tekstformattering:

Daarbij behoren mogelijkheden als: centreren, rechtsaansluitende tekst, inspringen, rechterkantlijn uitvullen (uitschakelbaar) ondersteund door automatische woordomslag (uitschakelbaar) en tabulatorstops. Achteraf kunt u de gehele tekst of een deel ervan in één keer opnieuw formatteren. Als daarbij de halfautomatische afbreekfunctie is ingeschakeld, geeft IST Word Plus zelf afbreek-voorstellen.

Regellineaal:

Een regellineaal aan het begin van de tekst informeert u over de instelbare linker- en rechterkantlijn, tabstops, decimale tabs en het lettertype (Pica, Elite, gecompriemd of breed schrift). U kunt binnen hetzelfde document verschillende regellineaalen gebruiken en op het scherm afbeelden. In plaats van de regellineaal kan ook de huidige cursorpositie worden aangegeven.

Tekstattributen:

Tekstattributen als superscript, subscript, vet, onderstreept en cursief worden in de hoge resolutie-mode op het scherm afgebeeld en kunnen worden afgedrukt in Pica, Elite, gecompriemd en breed schrift.

Pagina-indeling:

Mogelijkheid tot harde, zachte en conditionele nieuwe pagina-codes. Deze worden in de linkerrand van het venster getoond. Parameters voor de pagina-opmaak zoals papierlengte, boven- en ondermarge, kop- en voetteksten en automatische paginanummering worden samen met de tekst opgeslagen. Door de gebruiker gedefinieerde pagina-indelingen en standaardformulieren kunnen met een file-naam extensie (bijvoorbeeld *.FAX) in een FORMAT-folder op diskette wor-

den opgeslagen en later bij het bewerken van een nieuwe tekst automatisch worden opgeroepen.

Uitgebreide zoek- en vervangmogelijkheden:

Voorwaarts of achterwaarts, eenmaal, met of zonder bevestiging, naar keuze onderscheid tussen hoofd- en kleine letters. De tekst kan van vier leesmarkeringen worden voorzien, die het werken met een document vereenvoudigen. Bij langere documenten kunt u gebruik maken van de opdracht 'Ga naar pagina...'.
Statistieken:
 Snel tellen van het aantal pagina's, regels en woorden, en snelle indicatie van de hoeveelheid vrije en gebruikte geheugenruimte in RAM of op diskette/hard disk.

Voetnoten:

Voetnoten met automatisch gegenereerde voetnootnummers. De voetnoten worden in een speciaal voetnootvenster verzameld en bij het afdrucken onder de pagina geplaatst.

Afdrukken:

IST Word Plus biedt de mogelijkheid tot afdrucken op de achtergrond zodat u tijdens het afdrucken gewoon kunt doorwerken. Het pakket ondersteunt vrijwel alle 8- of 24-pins matrixprinters en daisy wheel printers. Voor de aansluiting van deze printers kunt u gebruik maken van de geïnstalleerde drivers op de programma-diskette of van de IST Word driver.

Help-mode:

Een uitgebreid Help-menu geeft uitleg over belangrijke edit-functies. Extra help voorziet bijvoorbeeld een beginnende gebruiker van extra informatie over elke optie die hij kiest.

Eigenschappen van IST Mail

IST Mail is dé ideale uitbreiding van IST Word of IST Word Plus. Het biedt de mogelijkheid tekstverwerking te combineren met:

- afdrucken van gepersonaliseerde brieven (mailings), waarbij NAW-gegevens via IST Word of IST Word Plus worden ingetikt of gewijzigd dan wel uit andere bestanden worden opgehaald;
- werken met tekstbouwstenen en de mogelijkheid deze voorafgaande aan het afdrucken te voorzien van bijvoorbeeld datum en aanhef;
- koppelen of herindelen van teksten bij langere documenten;
- afdrucken in kolommen.

Data-compatibiliteit:

IST Word Plus kan bestanden uit IST Word of willekeurige ASCII-tekstverwerkingspakketten verwerken en is compatibel met printerdrivers van IST Word. IST Mail is compatibel met IST Word en IST Word Plus.